



Quick Start Guide

快速开始指南

사용자 설명서

快速開始指南

(A.1)



V500

MECHANICAL GAMING KEYBOARD | 机械游戏键盘 | 기계적인 도박 키보드 | 機械遊戲鍵盤

Contents

| | |
|--|----|
| ■ Package contents/包装内容/패키지 구성품/包装内含 | 1 |
| ■ Overview/按键介绍/개요/按键介绍 | 2 |
| ■ Installation/安装步骤/설치/安装步骤 | 4 |
| ■ Configuring your keyboard/键盘配置/키보드 구성하기/鍵盤配置 | 6 |
| ■ Key assignment/按键定义/버튼 할당/按键定义 | 7 |
| ■ Trouble shooting / 常见问题解答 / 문제 해결 / 常見問題解答 | 10 |
| ■ Warranty / 质保条款 / 보증 / 質保條款 | 12 |

Package contents

Wired Keyboard, Quick start guide, Quick start guide

包裝內容

有線鍵盤，驅動光盤，快速開始指南

패키지 구성품

유선 키보드, 드라이버 CD, 사용자 설명서

包裝內含

有線鍵盤，驅動光盤，快速開始指南

System requirements

Windows® XP/Vista/7, Windows® 8, USB port

系統需求

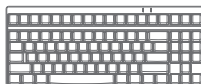
Windows® XP/Vista/7, Windows® 8, USB接口

시스템 요구사항

Windows® XP/Vista/7, Windows® 8, USB 포트

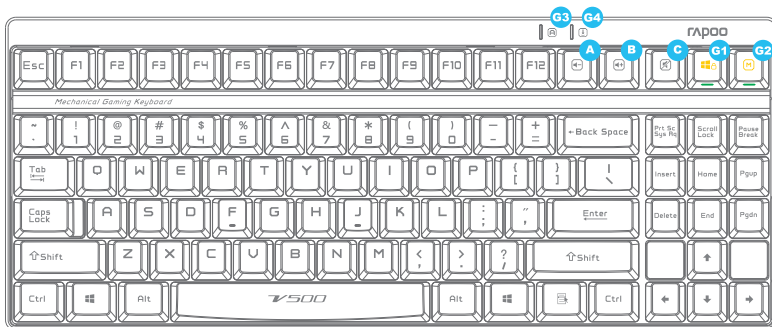
系統需求

Windows® XP/Vista/7, Windows® 8, USB接口



Overview/按鍵介紹/개요/按鍵介紹

- A** Volume down key/音量減鍵/볼륨 작게 키/音量減鍵
- B** Volume up key/音量加鍵/볼륨 크게 키/音量加鍵
- C** Mute key/靜音鍵/음소거 키/靜音鍵
- G1** Windows lock key with indicator/Windows鎖定鍵(帶指示燈) /표시기가 있는 Windows 잠금/Windows鎖定鍵(帶指示燈)
- G2** Mode switch key with indicator/模式切換鍵(帶指示燈) /표시기가 있는 모드 전환 키/模式切換鍵(帶指示燈)
- G3** Caps Lock indicator/大小寫指示燈/Caps Lock 표시기/大小寫指示燈
- G4** Scroll Lock indicator/滾動指示燈/Scroll Lock 표시기/滾動指示燈





If you want to use the customized function, press this key to turn off the original Windows function.
The light will turn on.

默认可打开windows菜单；指示灯亮时，windows菜单打开功能不可用。

사용자 지정 기능을 사용하려면 이 키를 눌러 기본 Windows 기능을 끄면 조명이 켜집니다.

默認可打開windows菜單；指示燈亮時，windows功能表打開功能不可用。



You can switch between the standard keyboard mode and the game mode. The standard keyboard mode is set as default. Press the key to switch to the game mode and the light will turn on. You can customize key functions and macros with the driver for the game mode.

普通模式与游戏模式切换键：默认普通模式；指示灯亮时，进入游戏模式。通过驱动可自定义按键功能并实现复杂的宏定义操作。

표준 키보드 모드와 게임 모드 사이를 전환할 수 있습니다. 표준 키보드 모드가 기본으로 설정되어 있습니다. 키를 누르면 모드로 전환되고 조명이 켜집니다. 게임 모드용 드라이버로 키 기능 및 매크로를 사용자 지정할 수 있습니다.

普通模式與遊戲模式切換鍵：默認普通模式；指示燈亮時，進入遊戲模式，通過驅動可自定義按鍵功能並實現複雜的巨集定義操作。

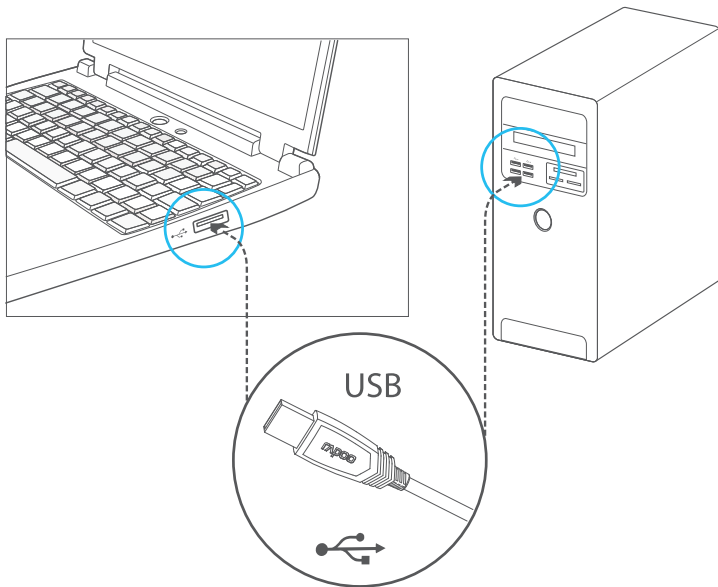
Installation/安裝步驟/설치/安裝步驟

Connect the keyboard cable to a USB port.

將鍵盤USB連接線插入電腦的USB端口即可開始使用。

키보드 케이블을 USB 포트에 연결합니다.

將鍵盤USB連接線插入電腦的USB埠即可開始使用。



Install driver/驱动安装/설치 드라이버/驅動安裝

To customize the gaming keyboard for each operation, please install the software from the Rapoo Driver CD or download the software from www.rapoo.com.

如果您想自定义您的键盘，可通过附带驱动光盘安装驱动程序，
或者登录雷柏官网www.rapoo.com下载安装。

각 작업에 대해 게임 키보드를 사용자 지정하려면 Rapoo 드라이버 CD에서
소프트웨어를 설치하거나 www.rapoo.com에서 소프트웨어를 다운로드 받아 설치합니다.

如果您想自定义您的键盘，可通過附帶驅動光碟安裝驅動程式，
或者登錄雷柏官網www.rapoo.com下載安裝。

Configuring your keyboard/键盘配置/키보드 구성하기/鍵盤配置

Customize the functions of your keyboard according to your specific requirements in each game.

V500为您提供丰富的设置功能，您可以根据自己的喜好设置键盘性能，让您的键盘使用起来更加得心应手。

각 게임에서 특정 요구 사항에 따라 키보드 기능을 사용자 지정할 수 있습니다.

V500為您提供豐富的設置功能，您可以根據自己的喜好設置鍵盤性能，讓您的鍵盤使用起來更加得心應手。



Key assignment/按键定义/버튼 할당/按鍵定義

All keys can be customised with different functions, to get better and more convenient control. Program single and combined key commands, macro definitions, basic functions, multimedia functions, mouse button functions, etc.

按鍵均可自定義，實現單鍵/組合鍵、宏定義、基本功能、多媒體操作及鼠標按鍵功能。

모든 키는 기능에 따라 사용자 지정할 수 있어 더욱 유용하고 편리한 제어가 가능합니다. 단일 및 조합 키 명령, 매크로 정의, 기본 기능, 멀티미디어 기능, 마우스 버튼 기능을 프로그래밍합니다.

按鍵均可自定義，實現單鍵/組合鍵、巨集定義、基本功能、多媒體操作及滑鼠按鍵功能。



Configuration profiles/配置文件/구성 파일/配置文件

You can set and save seven configurations (configuration profile 1 ~ configuration profile 7) to store the relevant profiles. All of these profiles are independent. If you have saved certain profiles for certain games, the configuration will automatically apply to your keyboard when you switch from one game to another.

Rapoo V500机械键盘键盘驱动最多支持七个配置文件：配置文件1~配置文件7。每个配置文件保存一组配置，配置文件之间相互独立。如果您将不同的配置文件关联到不同的游戏，当您从一个游戏切换到另一个游戏的时候，对应的配置也会自动应用到您的键盘上。

7개의 구성(구성 프로파일 1 ~ 구성 프로파일 7)을 설정하고 저장하여 관련 프로파일에 저장할 수 있습니다. 모든 프로파일은 독립적입니다. 특정 게임용으로 저장된 특정 프로파일이 있는 경우, 다른 게임으로 전환할 때 구성이 키보드에 자동으로 적용됩니다.

Rapoo V500機械鍵盤鍵盤驅動最多支援七個配置文件：配置文件1~配置文件7。每個配置檔保存一組配置，配置文件之間相互獨立。如果您將不同的配置檔關聯到不同的遊戲，當您從一個遊戲切換到另一個遊戲的時候，對應的配置也會自動應用到您的鍵盤上。



Polling rate settings/上传速率设定/폴링율 설정/上傳速率設定

You can select one from three polling rates (125/500/1000 Hz).

点击进入上传率设置界面，上传速率提供125/500/1000三档选择。

1~3가지 폴링율을 선택할 수 있습니다(125/500/1000 Hz).

提供125/500/1000Hz三種上傳率，您可任意選擇一種。



Restore defaults/恢复默认设定/기본값 복원/恢復默認

All of your settings will restore the default state.

所有设定恢复到默认功能状态。

모든 설정값이 기본 설정으로 변경됩니다

所有設定恢復到默認功能狀態。



Why I can not use the customized functions?

This keyboard allows you to customize keys. Customized key functions are only available in the game mode. If you want to use the customized functions, please make sure you have switched on the game mode and the switch light is on.

按键自定义后不生效?

在普通模式和游戏模式下均可对按键进行自定义，但只有在游戏模式下自定义按键才有效。请确认此时模式指示灯亮起，保证键盘工作在游戏模式下，否则在普通模式下，键盘只能作为普通键盘使用。

사용자 지정 기능을 사용할 수 없는 이유는 무엇입니까?

이 키보드는 사용자 지정이 가능합니다. 사용자 지정 키 기능은 게임 모드에서만 가능합니다. 사용자 지정 기능을 사용하려면 게임 모드로 전환되어 전환 조명에 불이 켜져 있는지 확인하십시오.

按鍵自定義後不生效?

在普通模式和遊戲模式下均可對按鍵進行自定義，但只有在遊戲模式下自定義按鍵才有效。請確認此時模式指示燈亮起，保證鍵盤工作在遊戲模式下，否則在普通模式下，鍵盤只能作為普通鍵盤使用。

I always press the Windows key while gaming.

There is a windows lock key in the upper right area. It allows you to lock the key and disable it to prevent accidental activations.

游戏中经常按到Windows键以致影响游戏的进行。

V500提供锁windows键功能，位于键盘右上方，按下Windows锁定键，按键下方橙色指示灯将亮起，此时您可以放心投入到游戏中了。

나는 게임을 하는 동안 항상 Windows 키를 누릅니다.

오른쪽 상단에 Windows 잠금 키가 있습니다. 이 키를 사용하여 키를 잠그고 비활성화 하여 우발적인 작업을 방지하십시오.

遊戲中經常按到Windows鍵以致影響遊戲的進行。

V500提供鎖Windows鍵功能，位於鍵盤右上方，按下Windows鎖定鍵，按鍵下方橙色指示燈將亮起，此時您可以放心投入到遊戲中了。

Can I use the new set of polling rate in any mode?

You can use the polling rate in both normal mode and game mode once you have saved it.

报告率更改后是否两个模式下都有效?

通过驱动更改报告率并保存生效后，在普通模式和游戏模式都将以相同的报告率工作，直至通过驱动软件再次更改报告率成功。

어느 모드에서든 폴링율을 새로 설정할 수 있습니까?

일단 저장한 후에는 일반 모드 및 게임 모드 둘 다에서 폴링율을 사용할 수 있습니다.

報告率更改後是否兩個模式下都有效?

通過驅動更改報告率並保存生效後，在普通模式和遊戲模式都將以相同的報告率工作，直至通過驅動軟體再次更改報告率成功。

Why I can not customize the Windows key and mode switch key?

They are the control keys of keyboard, and can not receive data from the operation system. These two keys can not be customized.

为什么Windows锁定键和模式切换键不能自定义?

Windows锁定键、模式切换键均属键盘控制按键，不支持在操作系统中输入数据，因此不能对其自定义。

Windows 키 및 모드 전환키를 사용자 지정할 수 없는 이유는 무엇입니까?

키보드에는 제어 키가 있으며 운영 체제에서 데이터를 받지 못합니다. 이를 두개 키는 사용자 지정할 수 없습니다.

為什麼Windows鎖定鍵和模式切換鍵不能自定義?

Windows鎖定鍵、模式切換鍵均屬鍵盤控制按键，不支持在作業系統中輸入資料，因此不能對其自定義。

Warranty / 质保条款 / 보증 / 質保條款

The device is provided with two-year limited hardware warranty from the purchase day. Please see www.rapoo.com for more information.

本设备提供自购买之日起2年的有限产品硬件维修服务, 具体详情请查阅www.rapoo.com。

이 기기는 구매일로부터 2년간의 하드웨어 보증이 제공됩니다. 더욱 자세한 내용은 www.rapoo.com 을 참조하십시오.

本設備提供自購買之日起2年的有限產品硬件保修服務, 具體詳情請查閱www.rapoo.com。

Do not open or repair this product. Do not use the product in a damp environment. Clean the product with a dry cloth.

请不要打开或修理本产品。请不要在潮湿的环境使用本产品。请用干布擦拭本产品。

장치를 분해하거나 수리하지 마십시오. 습한 환경에서의 기기 사용은 금합니다. 기기를 마른걸레로 닦으십시오.

請不要打開或修理該設備。請不要再潮濕的環境使用該設備。請用幹布擦拭該設備。

NCC警告語

根據低功率電波輻射性電機管理辦法規定:

第十二條 經型式認證合格之低功率射頻電機, 非經許可, 公司、商號或使用者均不得擅自變更頻率、加大功率或變更原設計之特性及功能。

第十四條 低功率射頻電機之使用不得影響飛航安全及干擾合法通信; 經發現有干擾現象時, 應立即停用, 並改善至無干擾時方得繼續使用。前項合法通信, 指依電信法規定作業之無線電通信。低功率射頻電機須忍受合法通信或工業、科學及醫療用電波輻射性電機設備之干擾。

"이 기기는 가정용(B급) 전자파적합기기로서 주로 가정에서 사용하는 것을 목적으로 하며, 모든 지역에서 사용할 수 있습니다."

"당해 무선설비는 운용 중 전파혼신 가능성이 있습니다."

고객지원센터 : 02-711-0077 또는 www.rapoo.co.kr로 신청
상담 시간 : 10:00 ~ 17:00 (월~금요일)



补偿

在质保期内，您享有以下售后权利

- (1) 7天内出现质量问题，根据国家“三包”规定于产品外观与包装完整的情况下，将硬件退还给购买地点或者雷柏指定地点，凭购买的有效凭证，退回您所支付的硬件产品货款。
- (2) 60天内出现产品质量问题，您可以到购买地点或者雷柏指定地点更换硬件产品，或者到雷柏指定的维修网点保修，更换之后的硬件质保期为质保期的剩余天数。
- (3) 2年内出现产品质量问题，您可以到雷柏指定的维修网点保修。

质保限制

本有限质保不涵盖由于以下原因导致的问题或损坏：

- (1) 意外事件、误用、操作不当或任何未授权的维修、改装或者拆卸；
- (2) 操作或维护不当，适用过程中违反产品说明或连接到不适当的电压源；
- (3) 或者适用并非由雷柏提供的消耗品（如备用电池），但适用法律禁止此类限制的情况除外。

| | | | |
|-------|--|----|---------|
| 保修期限 | | 日期 | 维 修 情 况 |
| 购买日期 | | | |
| 购买地点 | | | |
| 产品序列号 | | | |
| 商品编号 | | | |
| 盖 章 | | | |

备注：请将各条填写清楚，请勿擅自涂改，并妥善保管好本保修服务卡，以维护您的合法权益。如需服务或有任何疑问，请咨询当地经销商或与我们联系。

以上信息仅适用于中国大陆

Agent Information

| Country (or area) | Information | Description |
|-------------------|--------------------------------------|--|
| Hongkong | Company name Address Tel# | Vim Yield Company 香港九龍官塘成業街20號怡生工業大廈2字樓全層 852-31522789 |
| Malaysia | Company name Address Tel# | AV FUTURE LINK SDN BHD NO.23A,JALAN 5/152,TAMAN PERINDUSTRIAN OUG,PUCHONG,58200 KUALA LUMPUR ,MALAYSIA (+0060)377830011 |
| Việt Nam | Tên công ty địa chỉ điện thoại | CÔNG TY CỔ PHẦN KỸ THUẬT CÔNG NGHỆ NAM THÀNH Số 7, lô 14A, khu đô thị mới Trung Yên, đường Trung Hòa, quận Cầu Giấy, Hà Nội, Việt Nam 0084-4-37834530 |
| 대한민국 | 회사명 주소 전화번호 | (주)로이체 서울시 용산구 원효로2가 92-8 라온빌딩 14층 02-701-2181 / 고객센터 02-711-0077 |

产品中有毒有害物质或元素的名称及含量

根据中国《电子信息产品污染控制管理办法》

| 键盘 | | | | | | |
|---------------------|-----------|-----------|-----------|-------------------|---------------|-----------------|
| 有毒有害物质或元素 | | | | | | |
| 部件名称 | 铅 (Pb) | 汞 (Hg) | 镉 (Cd) | 六价铬 (Cr (VI)) | 多溴联苯 (PBB) | 多溴二苯醚 (PBDE) |
| 电缆Cable | ○ | ○ | ○ | ○ | ○ | ○ |
| 电路板组件PWAs | ○ | ○ | ○ | ○ | ○ | ○ |
| 塑料部件Plastic parts | ○ | ○ | ○ | ○ | ○ | ○ |
| 薄膜Membrane | ○ | ○ | ○ | ○ | ○ | ○ |
| 金属部件 Metal parts | ○ | ○ | ○ | ○ | ○ | ○ |
| 橡胶圆盖 Rubber dome | ○ | ○ | ○ | ○ | ○ | ○ |

○=表示该有毒有害物质在该部件所有均质材料中的含量均在SJ/T 11363-2006标准规定的限量要求以下。

注：环保使用期限的参考标取取决于产品正常工作的温度和湿度等条件。



www.rapoo.com

It is forbidden to reproduce any part of this
quick start guide without
the permission of Rapoo Technology Co., Ltd.

制造商:深圳雷柏科技股份有限公司

地址:深圳市坪山新区锦绣东路22号

电话:4008 887 778

5612-03X00-222

MECHANICAL GAMING KEYBOARD